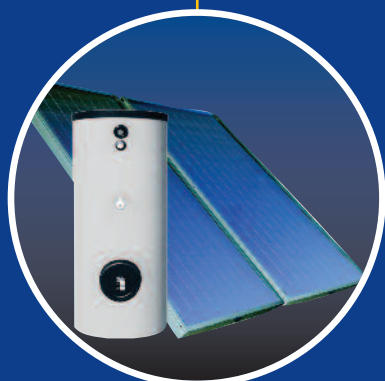
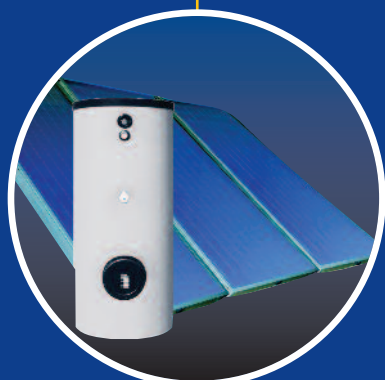


# DIETRISOL ULTRA LIGHT

## KOMPLETNY PAKIET SOLARNY



DIETRISOL LIGHT  
300/4



DIETRISOL LIGHT  
400/6

### INSTALACJE SOLARNE DO PODGRZEWANIA C.W.U.

#### DOSTĘPNE PAKIETY

- DIETRISOL ULTRA LIGHT 300/4
- DIETRISOL ULTRA LIGHT 400/6

#### OPIS

##### ⇒ Kolektor

- Spełnia wymagania normy RAL-UZ 73 (Błękitny Anioł);
- Wyższa sprawność dzięki zastosowaniu optymalnych materiałów, takich jak miedziany absorber powierzchniowy z ultradźwiękowo spawanymi kaskadowymi przewodami rurowymi oraz warstwą wysokoselektywną;
- Nieznaczące straty ciepła dzięki optymalnej izolacji termicznej;
- Montaż na dachu;
- Sposób montażu: pionowo;
- Stabilne ramy aluminiowe zapewniające długą żywotność;
- Wysokie bezpieczeństwo pracy i długi okres użytkowania dzięki zastosowaniu wysokiej jakości materiałów odpornych na korozję;
- Przepuszczające światło słoneczne pokrycie ze szkła solarnego;
- Proste instalowanie dzięki specjalnemu systemowi montażowemu, zestawom podłączeniowym kolektora oraz dodatkowemu wyposażeniu montażowemu typoszeregu DIETRISOL PRO (Duo Tube, dodatkowe naczynia zbiorcze, narzędzia dla instalacji solarnej).

##### ⇒ Podgrzewacz solarny

- Podgrzewacz solarny z dwoma wymiennikami ciepła: dolnym solarnym, górnym kotłowym. Podgrzewacz ten zaspokaja wszystkie potrzeby nowoczesnej, dwuwymiennikowej instalacji ciepłej wody z kolektorami słonecznymi i kotłami grzewczymi De Dietrich;
- Zasobnik ciśnieniowy z blachy stalowej pokryty specjalną warstwą emalii;
- Dwa duże dopasowane wymienniki ciepła - jako wspawane węzownice grzejne - również emaliowane;
- Wysokiej jakości izolacja termiczna z bezfreonowej pianki poliuretanowej, spienionej bezpośrednio na płaszczu podgrzewacza i obudowy;
- Duży kotłowiec wyczyszkowy;
- Anody magnezowe zapewniające dodatkową ochronę antykorozyjną;
- Łatwy montaż dzięki dopasowanej stacji solarnej z pompą;
- Łatwa konserwacja dzięki umieszczonemu z przodu wyjściom obiegu solarnego.

##### ⇒ Regulator RSS 2

- Podświetlany wyświetlacz monitoringu systemu ze schematem instalacji;
- Przyciski dla precyzyjnej obsługi i zmian danych regulacyjnych;
- Kontrola działania według wytycznych BAFA;
- Możliwość sterowania grzałką elektryczną;
- Licznik energii.

#### WARUNKI EKSPLOATACYJNE

##### ⇒ Kolektor

- min./max. ciśnienie robocze: 2/6 bar
- dopuszczalna temperatura zasilania: 120 °C

##### ⇒ Podgrzewacz solarny

- dopuszczalne ciśnienie robocze obiegu pierwotnego (wymiennik): 12 bar
- dopuszczalne ciśnienie robocze obiegu wtórnego (zasobnik): 10 bar
- dopuszczalna temperatura zasilania obiegu pierwotnego: 95 °C
- dopuszczalna temperatura zasilania obiegu wtórnego: 95 °C

# DANE TECHNICZNE

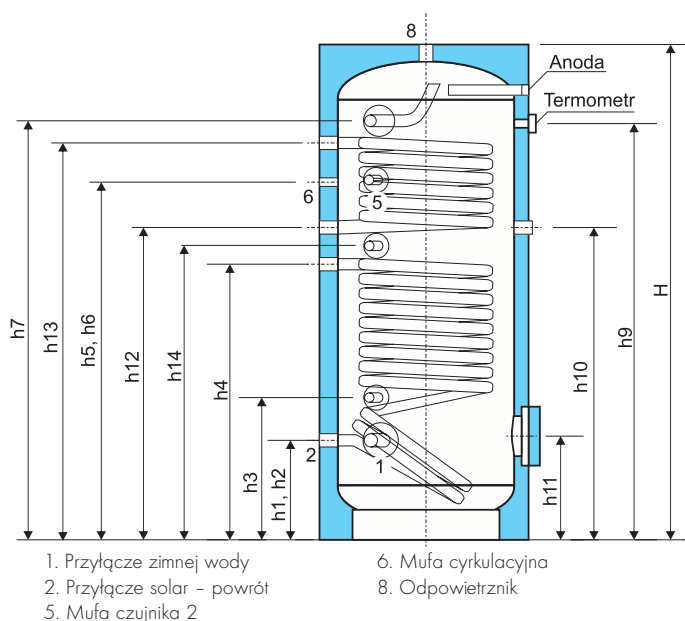
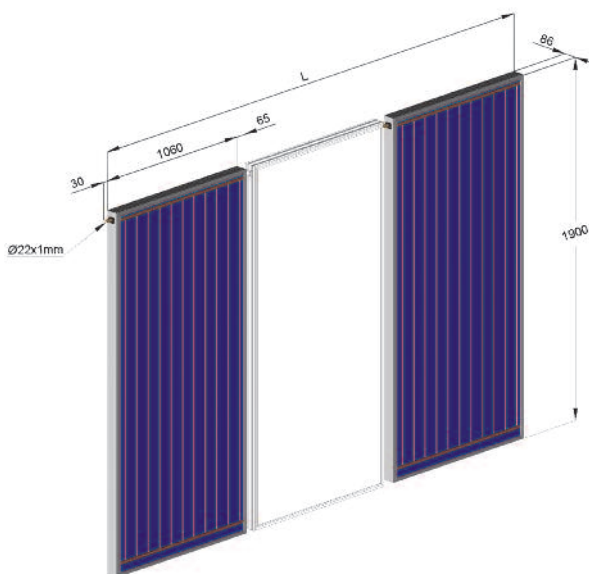
## DANE TECHNICZNE/WARTOŚCI EneV PRODUKTU

Kolektor słoneczny	Typ	DIETRISOL ULTRA LIGHT
Powierzchnia kolektora brutto	m <sup>2</sup>	2,00
Powierzchnia absorbera	m <sup>2</sup>	1,84
Powierzchnia aperturowa (Ac)	m <sup>2</sup>	1,84
Ciężar (netto)	kg	39
Pochłanianie	%	95
Emisja	%	5
Zalecany przepływ	l/m <sup>2</sup> .h	25
Temperatura postojowa	°C	200
Pojemność przewodów meandrowych wraz z przewodem powrotnym	l	1,5
Sprawność optyczna ( $\eta_0$ )	%	79,0
Warstwa selektywna	-	TiNOX®
Stopień transmisji	W/m <sup>2</sup> .K	0,905
Zalecany nośnik ciepła		płyn solarny LS
Uzysk c.w.u. 200l/dzień, pokrycie 40% wg EN 12975-2	kWh/m <sup>2</sup> .a	> 525
Pojemność cieplna właściwa	kJ/m <sup>2</sup> .K	4,6

Podgrzewacz solarny	Typ	300 S2	400 S2
Vzew (pojemność w strefie dogrzewania)	l	100	170
Vsol (pojemność w strefie solarnej)	l	200	230
Wymiennik ciepła		dolny	górny
Pojemność	l	7,4	5,5
Powierzchnia grzejna	m <sup>2</sup>	1,2	0,9
Natężenie przepływu	m <sup>3</sup> /h	0,12	-
Temperatura zasilania	°C	50	80
Pobór mocy (1) (2)	kW	2	-

(1) Temp. na wlocie wody zimnej: 10 °C. (2) Temp. c.w.u. 45 °C. (3) Temp. c.w.u. 40 °C, Temperatura podgrzewacza. 65 °C, (4) odniesiona do Vzew, (5) odniesiona do Vcałk, \* Wartości znamionowa

## WYMIARY (mm)

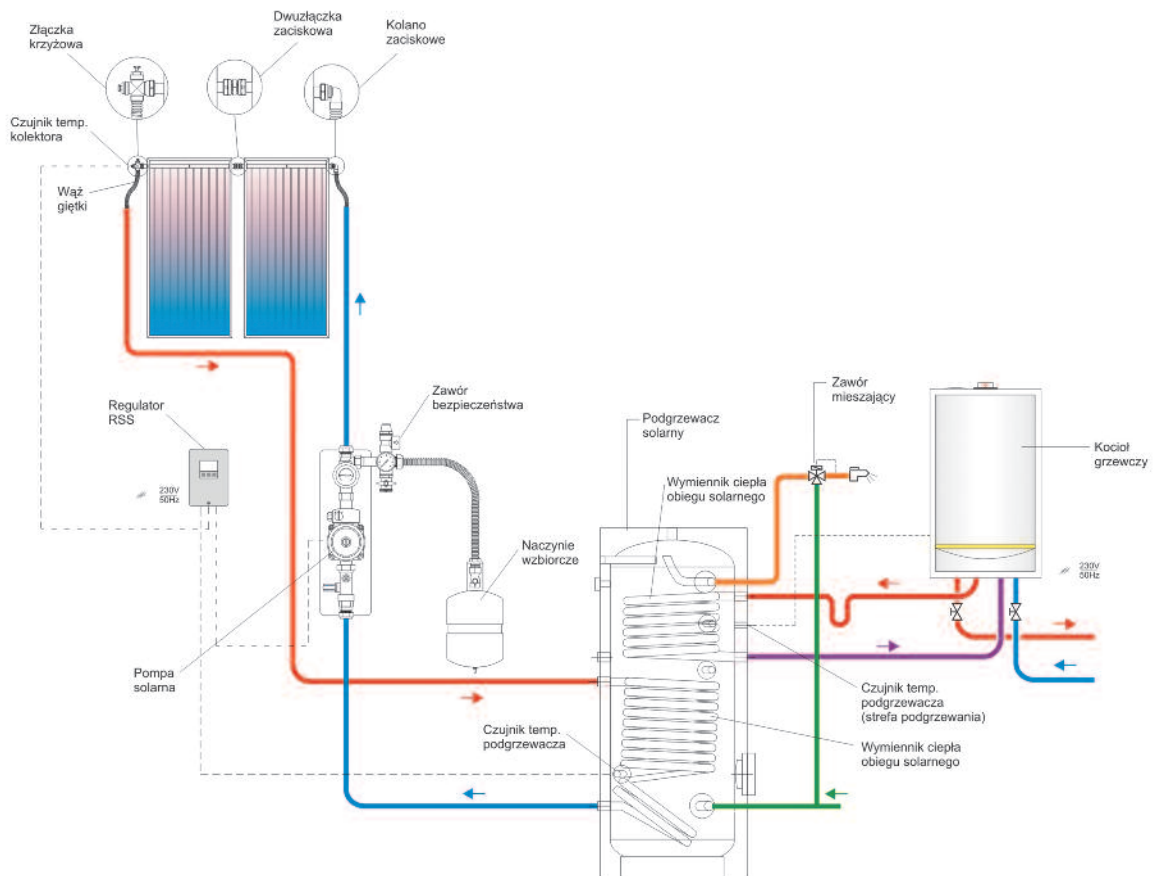


Ilość kolektorów	2	3	4
Pow. kolektora brutto m <sup>2</sup>	4,0	6,0	8,0
Pow. absorbera m <sup>2</sup>	3,7	5,5	7,4
Objętość nośnika ciepła l	3,0	4,5	6,0
Wymiar L m	2,1	3,2	4,4

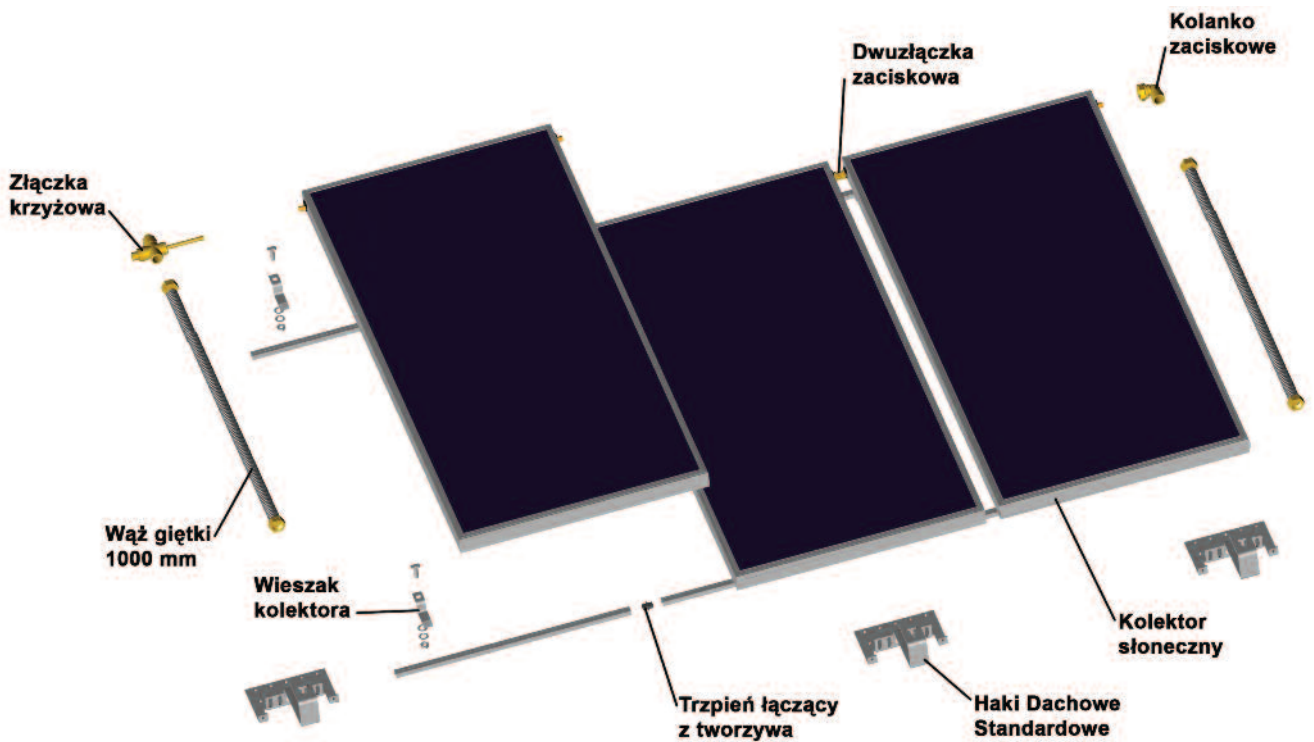
Typ	300 S2	400 S2
H	1410	1460
h13	1170	1210
h12	894	952
h4	805	850
h2	215	270
h3	320	450
h14	852	901
h5	1104	1054
h9	1170	1152
h10	851	901
h11	320	450

# INSTALOWANIE

## PRZYKŁAD INSTALACJI



## MONTAŻ KOLEKTORÓW



# DANE TECHNICZNE

## REGULATOR SOLARNY RSS 2

Regulator RSS 2 jest inteligentnym, elektronicznym regulatorem różnic temperatur z nowoczesną koncepcją regulacji, który steruje całą instalacją solarą.

RSS 2 jest prosty w obsłudze dzięki podświetlanemu wyświetlaczowi monitoringu systemu z aktywnym schematem instalacji oraz 4 przyciskom do obsługi menu. Aktywny schemat instalacji składa się z piktogramów, które w każdej chwili wskazują stany pracy.

Temperatury kolektora, podgrzewacza i różnice temperatur można przeglądać na wyświetlaczu w czasie rzeczywistym. Regulator RSS 2 w wykonaniu seryjnym umożliwia sterowanie prędkości obrotowej pompy i pomiar ilości ciepła.

Regulator RSS 2 posiada wszystkie funkcje zabezpieczające (wyłączenie awaryjne przy przekroczonej temperaturze kolektora, chłodzenie podgrzewacza).

W celu przeprowadzenia prac kontrolnych i serwisowych, regulator można przestawić w tryb ręczny.

## DOSTAWA

Kompletny pakiet solarny DIETRISOL ULTRA LIGHT posiada wszystkie potrzebne elementy i dostarczany jest na jednej palecie.

WYKAZ ELEMENTÓW	DIETRISOL ULTRA LIGHT	
	300/4	400/6
Kolektor DIETRISOL ULTRA LIGHT, z dodatkowym wyposażeniem montażowym	2	3
Zestaw podłączenia kolektora	1	1
Uniwersalne kotwy krokwiowe (4 szt.)	-	2
Uniwersalne kotwy krokwiowe (6 szt.)	1	-
Podgrzewacz solarny 300 S2	1	-
Podgrzewacz solarny 400 S2	-	1
Stacja solarna dla podgrzewacza sol.	1	1
Regulator solarny	1	1
Naczynie wzbiorcze obiegu solarnego	1	1

## WYPOSAŻENIE DODATKOWE

	Nr pakietu
Zestaw rozszerzający kolektorów DIETRISOL ULTRA LIGHT: Pojedynczy kolektor z dodatkowym wyposażeniem montażowym, kątownikiem do podłączenia kolektora, uniwersalnymi kotwami krokwiowymi (2 szt.)	EG 5663
Separator powietrza	EG 5670
Grzałka elektryczna 2 kW (230V)	EG 5671
Zestaw mont. dla 1 kolektora na dach pokryty blachą	EG 7719
Zestaw mont. dla 1 kolektora na dach płaski	EG 7707
Duo-Tube Cu 15 x 10 m	EG 106
Duo-Tube Cu 15 x 15 m	EG 107
Wspornik montażowy Duo-Tube 15	EG 109

Pozostałe wyposażenie dodatkowe przedstawiono w Katalogu 2008.



8980Q181



# De Dietrich

**De Dietrich Technika Grzewcza Sp. z o.o.** – ul. Mydlana 1, 51-502 Wrocław  
 sekretariat tel.: +48 71 3450051; fax: +48 71 3450064  
 biuro logistyki tel.: +48 71 3450052 do 55, 3450069, fax: +48 71 3450065  
 serwis techniczny tel.: +48 71 3450056, 3450057  
 dział produktu tel.: +48 71 3450058, 3450059  
 dział szkoleń tel.: +48 71 3450062, 3450063  
 księgowość tel.: +48 71 3450073  
 e-mail: [biuro@dedietrich.pl](mailto:biuro@dedietrich.pl) • [www.dedietrich.pl](http://www.dedietrich.pl)

magazyn centralny: tel.: +48 67 2542200; fax: +48 67 2542220

### Strefy sprzedaży:

Kraków, Kielce: .....	GSM 601 467469, fax +48 71 3450064, e-mail: <a href="mailto:krakow@dedietrich.pl">krakow@dedietrich.pl</a>
Katowice: .....	GSM 693 835967, fax +48 71 3450064, e-mail: <a href="mailto:katowice@dedietrich.pl">katowice@dedietrich.pl</a>
Rzeszów: .....	GSM 693 835968, fax +48 71 3450064, e-mail: <a href="mailto:rzyszow@dedietrich.pl">rzyszow@dedietrich.pl</a>
Warszawa, Białystok, Lublin: .....	GSM 601 181535, fax +48 22 8153038, e-mail: <a href="mailto:warszawa@dedietrich.pl">warszawa@dedietrich.pl</a>
Bydgoszcz: .....	GSM 500 102873, fax +48 22 8153038, e-mail: <a href="mailto:bydgoszcz@dedietrich.pl">bydgoszcz@dedietrich.pl</a>
Gdańsk, Olsztyn: .....	GSM 693 835966, fax +48 58 3447601, e-mail: <a href="mailto:gdansk@dedietrich.pl">gdansk@dedietrich.pl</a>
Łódź: .....	GSM 500 051436, fax +48 22 8153038, e-mail: <a href="mailto:lodz@dedietrich.pl">lodz@dedietrich.pl</a>
Opole: .....	GSM 609 678949, fax +48 71 3450064, e-mail: <a href="mailto:wroclaw@dedietrich.pl">wroclaw@dedietrich.pl</a>
Poznań: .....	GSM 601 985117, fax +48 61 8266326, e-mail: <a href="mailto:poznan@dedietrich.pl">poznan@dedietrich.pl</a>
Szczecin, Gorzów Wlkp., Koszalin: .....	GSM 501 016654, fax +48 71 3450064, e-mail: <a href="mailto:szczecin@dedietrich.pl">szczecin@dedietrich.pl</a>
Wrocław, Zielona Góra: .....	GSM 608 010665, fax +48 71 3450064, e-mail: <a href="mailto:wroclaw.szarek@dedietrich.pl">wroclaw.szarek@dedietrich.pl</a>