

CITY II-generacja

NAŚCIENNE KOTŁY GAZOWE DO CENTRALNEGO OGRZEWANIA I PODGRZEWANIA C.W.U.



NATYCHMIASTOWY
I STAŁY KOMFORT



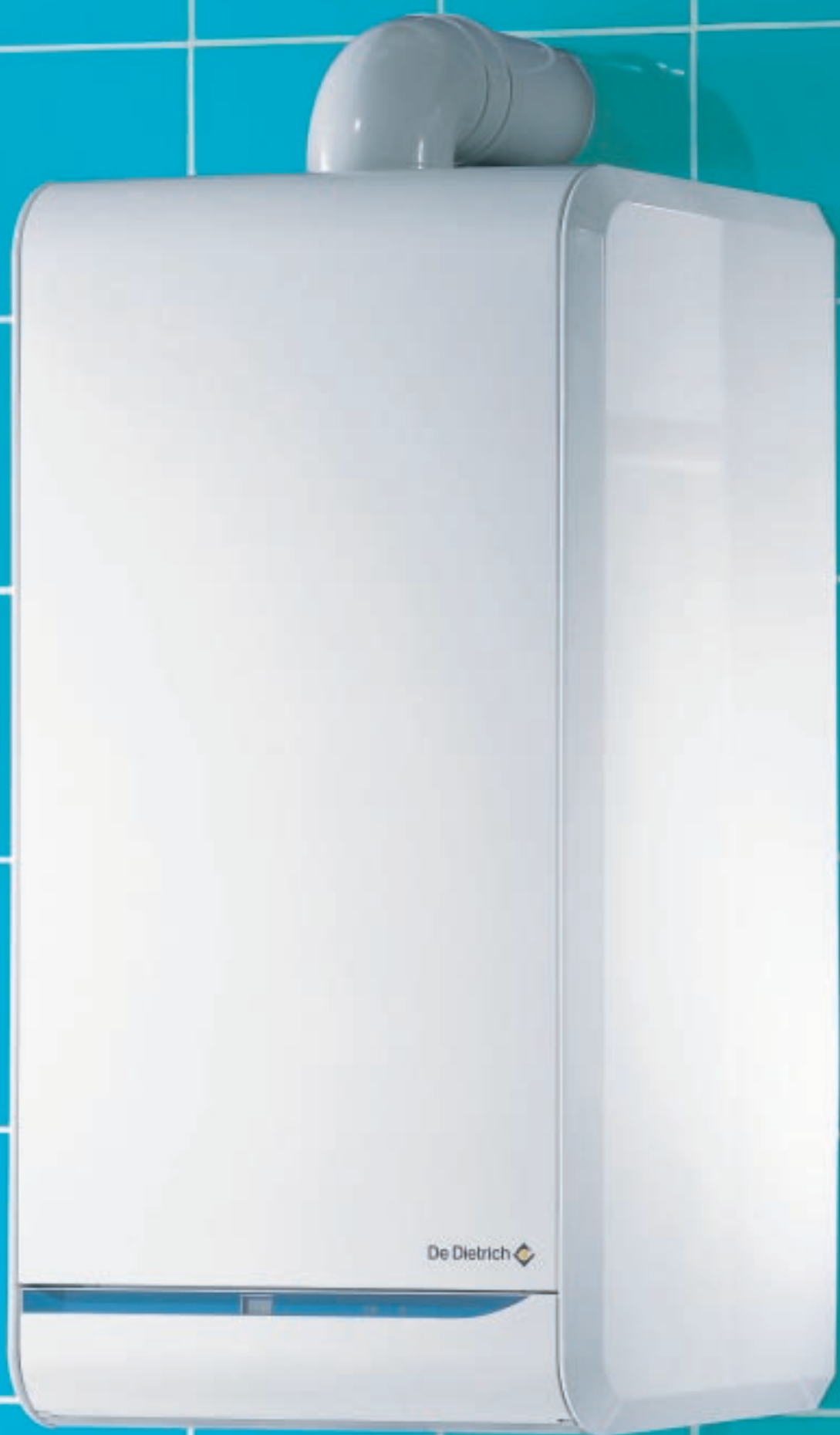
NOWATORSKIE
ROZWIĄZANIE
REGULACJI



PROSTA
OBSŁUGA



OPTYMALNA WYDAJNOŚĆ



WYGODA Z KORZYSTANIA Z CIEPŁEJ WODY OSIĄGA TU SWÓJ NAJWYŻSZY STOPIEŃ

Zwarta budowa, cicha praca i wysoka sprawność czynią kocioł City przydatnym we wszystkich sytuacjach i okazuje się on remedium na wszystkie kłopoty.

Łatwy do zainstalowania, łatwy w eksploatacji, w dodatku wszystko potrafi: nadaje się do ogrzewania grzejnikowego jak i podłogowego, może podgrzewać wodę zarówno na potrzeby bieżące jak i na zapas.

Ten cicho pracujący i niezawodny kocioł daje się przystosować do każdej kuchni i każdej łazienki, z zachowaniem pełnej estetyki wnętrza.

KOMFORT UZYSKANIA CIEPŁEJ WODY SYGNOWANY MARKĄ DE DIETRICH

Wyjątkowy i nowoczesny, ponieważ kocioł City 2.24-II wyposażony w system Aquatronic pozwoli Ci uzyskać na bieżąco wodę o temperaturze zawsze dostosowanej do Twoich potrzeb. Moc kotła dostosowuje się automatycznie do zapotrzebowania budynku. Wszystkie przedstawione zalety sprawiają, że kocioł City 2.24-II wykazuje pełną zgodność z wymaganiami kategorii 3 gwiazdki dla ciepłej wody użytkowej, co odpowiada wymaganiom nowoczesnej normy europejskiej prEN 3203.



NOWATORSKIE SYSTEMY REGULACJI

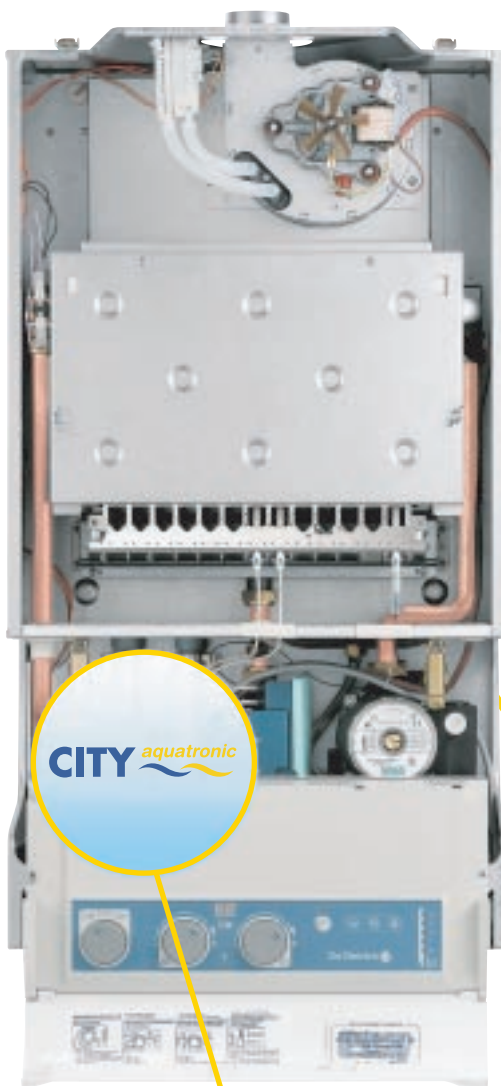
Przewodowy lub bezprzewodowy, system regulacji daje Ci pełną swobodę wyboru. Aby uczynić go jeszcze bardziej wygodnym niż dotąd i zwiększyć energooszczędność, inteligentna regulacja Easymatic, jest zaprogramowana i ustawiona precyzyjnie na ogrzewanie i ciepłą wodę użytkową, w zależności od Twojego trybu życia. Odmiana Easyradio, to cały zoptymalizowany komfort urządzenia Easymatic połączony z układem transmisji przy pomocy fal radiowych. Easyradio jest idealnym rozwiązaniem przy modernizacjach.

Teraz swoboda Twojego działania jest zapewniona od piwnicy aż po strych.

NADZWYCZAJNA PROSTOTA DZIAŁANIA

Pod względem instalowania, eksploatacji i konserwacji — kocioł City charakteryzuje niezwykła prostota. Jego wprost nieosiągalna gdzie indziej zwartość konstrukcyjna sprawia, że przystosowuje się on do każdych warunków przestrzennych, nawet bardzo skąpych, a ponadto nadaje się do wszystkich systemów grzewczych. Dzięki zastosowaniu prostej i przyjaznej konsoli sterowniczej, kocioł ten ułatwi Ci życie.





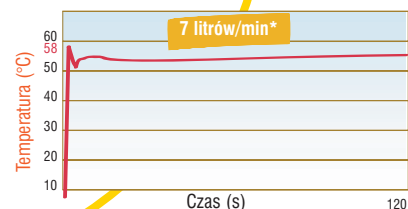
1

SYSTEM CITY AQUATRONIC – WIĘCEJ CIEPŁEJ WODY NA POTRZEBY BIEŻĄCE

System Aquatronic zintegrowany w kotłach CITY 2.24-II opatentowany przez firmę De Dietrich, umożliwia natychmiastowe dysponowanie ciepłą wodą o żądanej temperaturze.

- Rezerwa ciepła umożliwia uzyskanie ciepłej wody natychmiast po otwarciu kurka.
- Czujnik przepływu przekazuje informacje do elektronicznego układu konsoli sterowniczej, która z kolei dostosowuje moc kotła do indywidualnych potrzeb.
- Wymiennik płytowy o dużej wydajności umożliwia natychmiastowe ogrzanie wody o wydajności 726 l/godz. (woda zimna o temperaturze 10°C, ciepła woda użytkowa o temperaturze 40°C). Temperatura wody utrzymuje się na stałym poziomie przez cały czas poboru.

Oto czynniki, które sprawiają, że kocioł City 2.24-II jest zgodny z wymaganiami normy prEN 13203, otrzymał najwyższą notę 3 gwiazdki.



Takie atuty systemu City Aquatronic, jak ciepła woda uzyskiwana natychmiast, **energooszczędność** i **nieporównywalny komfort**, są **niepodważalne**.

* temperatura wody zimnej 10°C, temperatura c.w.u. 58°C

3★

3 EACS

3

PROSTA I PRZYJAZNA KONSOLA STEROWNICZA

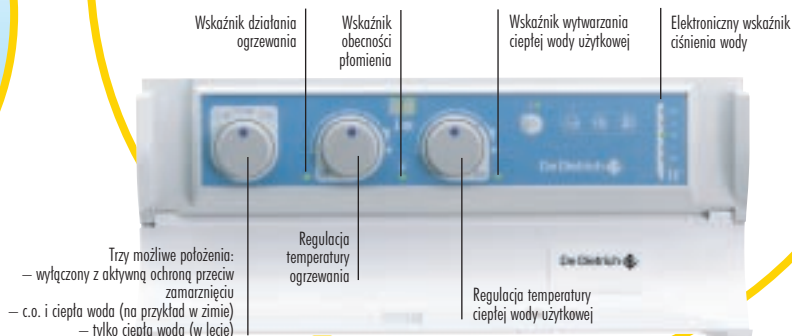
Lepszej i prostszej konsoli sterowniczej nie da się już skonstruować.

Posiada trzy łatwe do manipulacji pokrętki, z których każde pełni tylko jedną funkcję. Są to:

- pokrętło wyboru trybu pracy,
- pokrętło regulacji temperatury c.o.
- pokrętło regulacji temperatury ciepłej wody użytkowej.



Patent De Dietrich
nr 2817610



- Trzy możliwe położenia:
- wyłączony z aktywną ochroną przeciw zamrożeniu
 - c.o. i ciepła woda (na przykład w zimie)
 - tylko ciepła woda (w lecie)

2

WIĘCEJ SWOBODY – MOŻLIWOŚĆ WYBORU REGULACJI

Regulacja Easymatic zapewnia komfort na miarę potrzeb. Zainstalowana w pokoju, analizuje temperatury pomieszczenia, a następnie zadaje kotłowi instrukcje zmieniające jego działanie. Programowanie ogrzewania i ciepłej wody ma charakter tygodniowy, stosownie do rozmaitych trybów życia.

Dzięki inteligentnemu systemowi regulacji i modulowanemu palnikowi, moc kotła jest dostosowana do potrzeb.

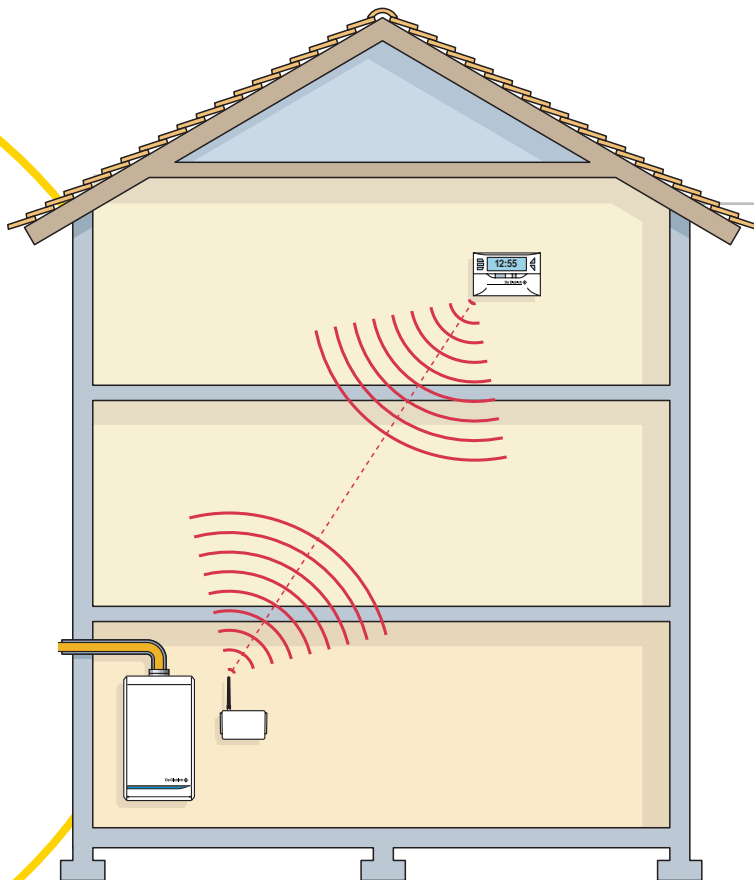
Ze względu na swe racjonalne funkcjonowanie, kocioł City pozwala uzyskać wymagany poziom komfortu przy zachowaniu wysokiej energooszczędności.

Easyradio: dodatkowa swoboda

Do zalet sterowania Easymatic została dodana regulacja Easyradio, połączona z układem przekazu radiowego. Rozwiązanie bezprzewodowe jest idealne przy modernizacji ogrzewania.

Rozwiązanie z czujnikiem zewnętrznym.

Easymatic lub Easyradio to systemy regulacji, które można wzbogacić o zewnętrzne czujniki ciepła. Wszystko to pozwala sterować kotłem zależnie od różnych temperatur zewnętrznych, dla uzyskania maksymalnego komfortu i oszczędności energii.



Easyradio: Regulacja bezprzewodowa idealna dla modernizacji

4

TYPOSZEREG CITY – ODPOWIEDŹ NA WSZYSKIE WYMAGANIA

- wyłącznie centralne ogrzewanie,
- ogrzewanie tradycyjne i ogrzewanie podłogowe (City 3.24-II),
- wytwarzanie ciepłej wody użytkowej natychmiastowe lub poprzez akumulację,
- podgrzewacze c.w.u.

Kotły typoszeregu CITY można dopasować do każdej konfiguracji instalacji.

Podgrzewacze c.w.u. o pojemności 50, 80, 130 lub 150 litrów zapewniają maksymalny komfort c.w.u. (od 725 do 820 litrów/godzinę*).

Wewnętrzna powłoka z emalii kwarcowej zapewnia czystość i dobrą jakość wody, a izolacja ze wzmocnionej pianki poliuretanowej przyczynia się do zaoszczędzenia energii.

* Pomiar w ciągu 1 godziny, woda zimna o temperaturze 10°C,

woda grzewcza o temperaturze 85°C, woda ciepła użytkowa o temperaturze 40°C



City Compact - 24 BIC
z podgrzewaczem c.w.u.
o pojemności 55 litrów
zintegrowanym we wspólnej obudowie



City 1.24 BI 80
z podgrzewaczem c.w.u.
o pojemności 80 litrów



City 3.24-II BS 130
z podgrzewaczem c.w.u.
o pojemności 130 litrów

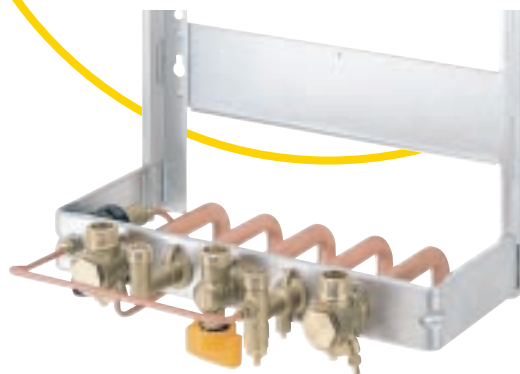
5

ŁATWOŚĆ DOBORU, ŁATWOŚĆ INSTALOWANIA

Kocioł City nadaje się do wszystkich typów mieszkań i wkomponowuje się wszędzie, ponieważ może być podłączony do każdego systemu kominowego: do komina lub do koncentrycznych przewodów powietrzno-spalinowych.

Jako szczególnie cicho pracujący (45 dB), posiadający wskaźnik ochrony IP4D, jest bardzo wygodny nawet w łazience. Odmiana BIC, to wielka oszczędność miejsca, co sprzyja instalowaniu na małych powierzchniach. Inny znak szczególny kotła City, to łatwa konserwacja:

- kocioł dostarczany jest z tylną ramą montażową wyposażoną fabrycznie w przyłącza wody, gazu i c.o.,
- dzięki zastosowaniu dostępu od przodu urządzenia, jego instalowanie nie wymaga zachowania odległości z boku.



Tylna rama montażowa
dla kotła City 2.24-II